

Inhoud

[DentWise introduceert SealWise connecties](#)

[Verlaagde prijzen voor implantaatgesteunde brugstructuren en tijdelijke bruggen](#)

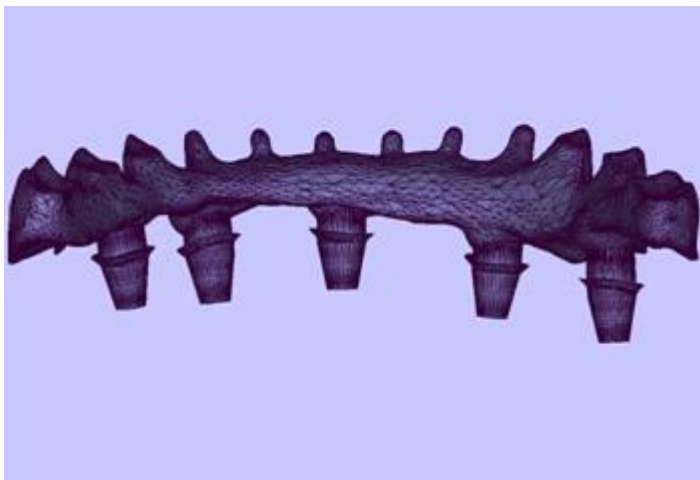
[Profiteer nu van ons introductieaanbod: 15% korting op uw eerste structuur](#)

[Getting started: het praktische verloop](#)

[Klik hier om deze newsletter te downloaden als PDF.](#)

DentWise introduceert SealWise connecties

Om een nog betere hechting te bekomen van de metaal-kunststof interface, ontwikkelde DentWise een uniek systeem van geïntegreerde afsluitrandjes, nl. de **SealWise connecties**. Door in het ontwerp van de SealWise connectie een **afsluitrand te integreren**, wordt de gebruikte kunststof als het ware ingesloten tussen de wand van de connectie en de schuine afsluitrand. Zo worden **openstaande randjes en afschilfering vermeden**. Om een zo **esthetisch** mogelijk resultaat te bekomen, worden de SealWise afsluitranden zo ontworpen, dat deze het verloop van de **gingiva volgen**.



Verlaagde prijzen voor wraparound structuren en tijdelijke bruggen

DentWise verlaagt zijn prijzen voor implantaatgesteunde prothesen. Dankzij een doorgedreven automatisering kunnen wij u vandaag **zeer interessante en concurrentiële prijzen** aanbieden op het ganse gamma implantaatgesteunde brugstructuren en baarstructuren.

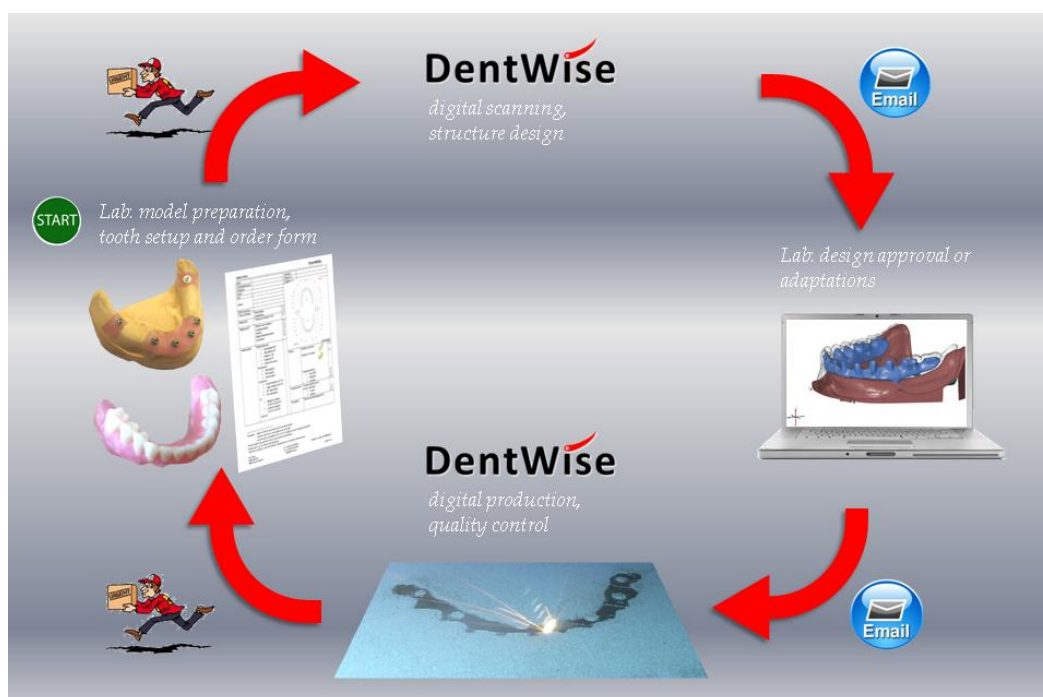
Bovendien biedt DentWise u de mogelijkheid om ander structuren, zoals gecementeerde bruggen, inlays, wortelkanaal-inlays, enz. die u zelf met een open scan- en designpakket ontwerpt tegen interessante prijzen te laten vervaardigen uit titanium.

Profiteer nu van het introductieaanbod: 15 % korting

Om u te laten kennismaken met onze implantaatbruggen, bieden wij een **introductiekorting** aan van **15% op uw eerste bestelling!** Profiteer nu van dit uitzonderlijk aanbod! Klik **hier** om het orderformulier te downloaden.

Getting started: het praktische verloop

Indien u wenst gebruik te maken van de diensten van DentWise, dient u steeds een **model met implantaat- of abutmentreplica's** te bezorgen, met **uitneembaar zacht weefsel**. Daarnaast bezorgt u ofwel een **tandopstelling of een wasmodellering van de suprastructuur**. In het eerste geval wordt de suprastructuur digitaal gemodelleerd door DentWise op basis van de tandopstelling, in het tweede geval wordt de door u gemodelleerde suprastructuur ingescand en overgenomen. Op een **orderformulier** (te downloaden op www.dentwise.eu) heeft u de mogelijkheid aan te duiden welk type constructie u wenst.



Zodra uw **model** in ons scancenter arriveert, wordt dit **ingescand** en wordt een **digitaal ontwerp** opgemaakt. Uiteraard wordt dit ontwerp eerst **ter controle** naar het labo **doorgestuurd**. U ontvangt een digitale file via email, die u met behulp van een zeer eenvoudige gratis software in 3D kan bekijken, waarna u nog de mogelijkheid heeft om dit ontwerp te laten aanpassen. Pas na de definitieve goedkeuring door het labo wordt de productie van de structuur gestart. Een typische **doorlooptijd** voor een implantaatverschroefde constructie bedraagt **vijf werkdagen** (te rekenen vanaf de goedkeuring van het ontwerp).



Modellen kan u opsturen via een koerierdienst. LayerWise-DentWise is aangesloten bij het **Sopharty** netwerk onder het nummer DX30040LAY.

LayerWise NV – DentWise division

Kapeldreef 60, 3001 Leuven, Belgium

t: +32 (0)16 29 84 26

f: +32 (0)16 29 83 19

mail: info@dentwise.eu web: www.dentwise.eu